

COMMUNE DE CANTARON

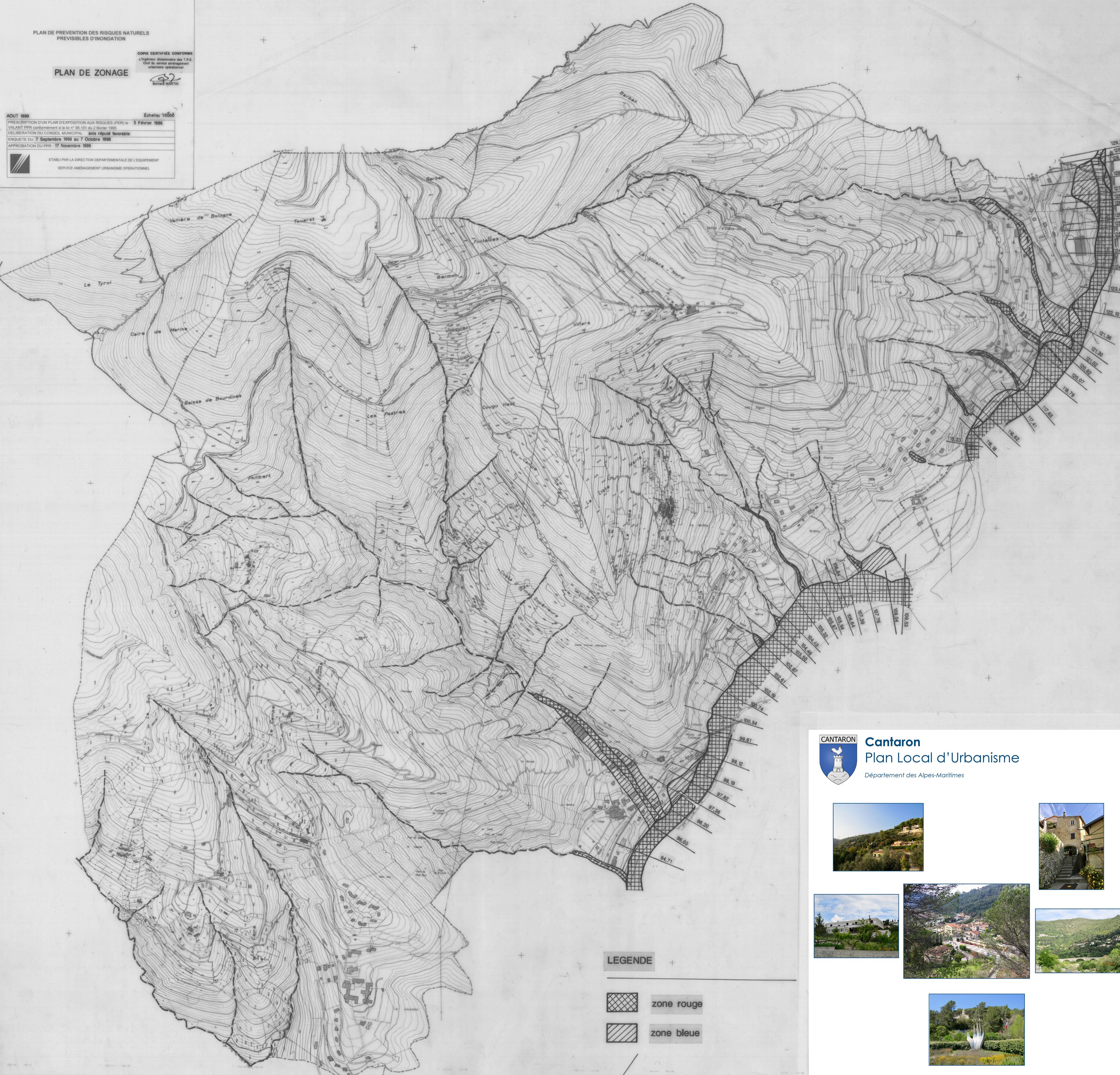
PLAN DE PREVENTION DES RISQUES NATURELS PREVISIBLES D'INONDATION

PLAN DE ZONAGE


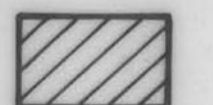
COPIE CERTIFIEE CONFORME
L'original est conserve au T.P.E.
Chef de service aménagement
urbain et operationnel

AOUT 1999 Echelle: 1/5000
PRESCRIPTION D'UN PLAN D'EXPOSITION AUX RISQUES (PER) N° 5 Février 1995
VALANT PPR conformément à la loi n° 95-101 du 2 février 1995
DELIBERATION DU CONSEIL MUNICIPAL: avis républicain favorable
ENQUETE DU 7 Septembre 1998 au 7 Octobre 1998
APPROBATION DU PPR: 17 Novembre 1999

ETABLI PAR LA DIRECTION DEPARTEMENTALE DE L'EQUIPEMENT
SERVICE AMENAGEMENT URBAIN ET OPERATIONNEL



LEGENDE

-  zone rouge
-  zone bleue

190,01 : COTE DE REFERENCE EN METRE N.G.F DE LA CRUE CENTENNALE DU PAILLON

--- AXE DES VALLONS



Cantaron
Plan Local d'Urbanisme
Département des Alpes-Maritimes



7A4

Zonage du PPRi